

АРЕНДА

ПРОИЗВОДСТВЕННО-СКЛАДСКОГО ПОМЕЩЕНИЯ №24

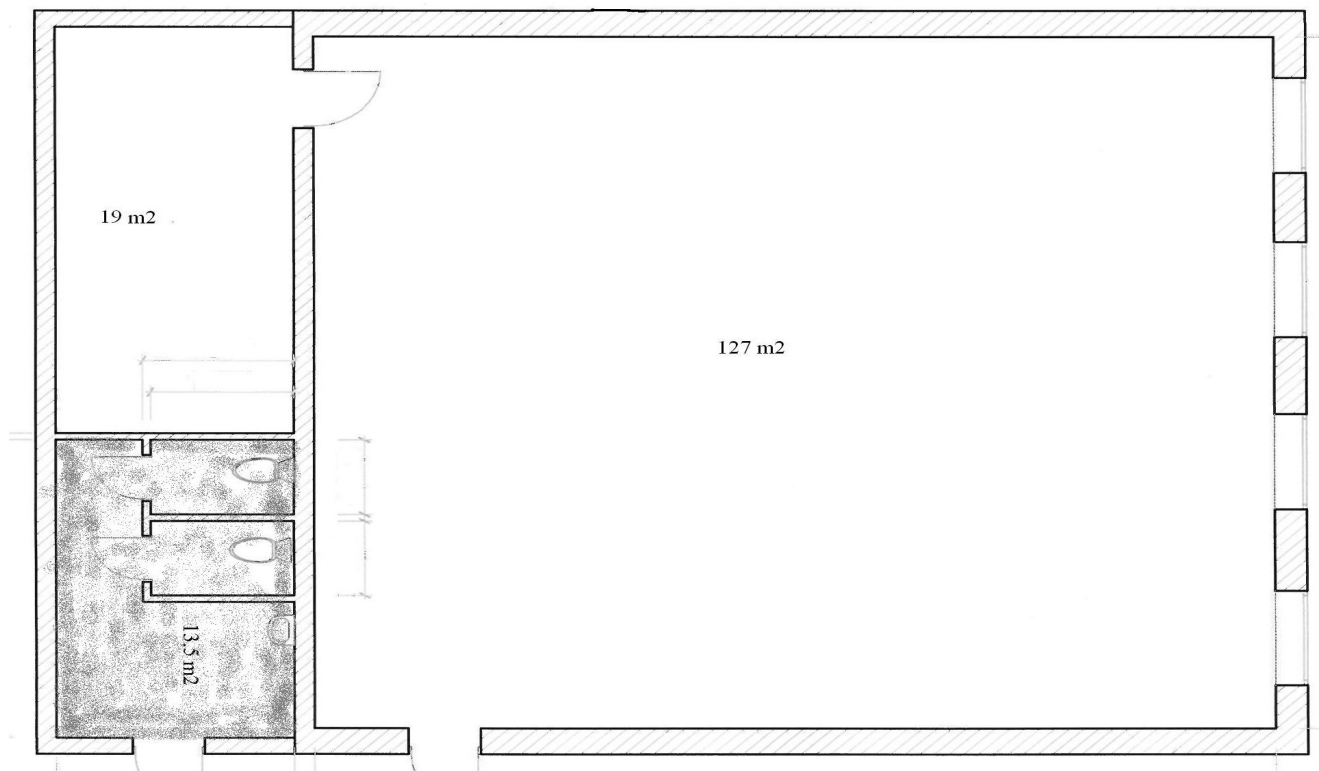
146м²



ХАРАКТЕРИСТИКИ ПОМЕЩЕНИЯ

- Общая площадь помещения **146 м²**
- Производственная площадь 123,75 м², площадь офисных помещений 22,25 м²
- Рабочая высота – 3 м
- Электричество 125 кВт (с возможностью увеличения)
- Полы - бетон, "антипыль"
- Нагрузка на пол: 5 т/м²
- Ворота – 1 шт. (2,90 м х 2,34 м)
- Тип кровли – ЖБИ, профнастил
- Помещение имеет: отопление, вентиляцию
- ip- телефония
- Огороженная, освещенная территория
- Круглосуточное видеонаблюдение
- Столовая, общежитие

ПЛАН ПОМЕЩЕНИЯ



Стоимость аренды за 1 кв.м. в месяц без учета НДС:

- производственные (складские) помещения – 480 руб.
- вспомогательные (офисные) помещения – 850 руб.

Тарифы на коммунальные услуги:

Наименование	ед. изм.	без НДС	НДС 20%	с НДС	Цена за ед. изм.
отопление	гкал	2002,89	400,58	2403,47	2403,47
подпитка	м ³	83,20	16,64	99,84	99,84
хоз. вода	м ³	31,12	6,22	37,34	37,34
фек. стоки	м ³	32,31	6,46	38,77	38,77
эл. снабжение	кВт. ч.	7,43	1,49	8,92	8,92

Место нахождения: Московская область, г. Ступино, ул. Транспортная, влад. 22/2

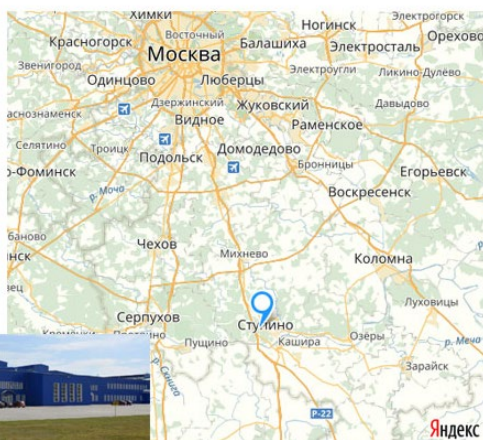
87 км. от МКАД по Каширскому шоссе, трасса М4-Дон



Московская область
город Ступино
улица Транспортная
владение 22/2

8(495)768-30-50

<http://для-дела.рф>



Для обсуждения звоните по телефону: **8 (495) 768-30-50**